

Wi-Fi de poche 4G LTE

muama

R Y O K O



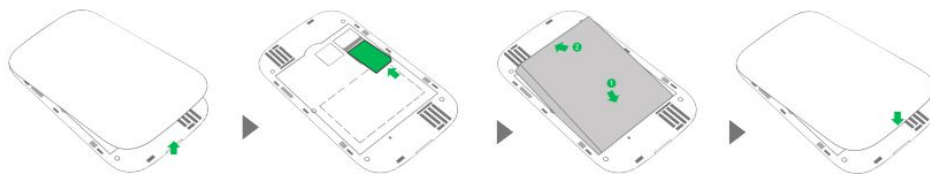
Manuel de l'utilisateur



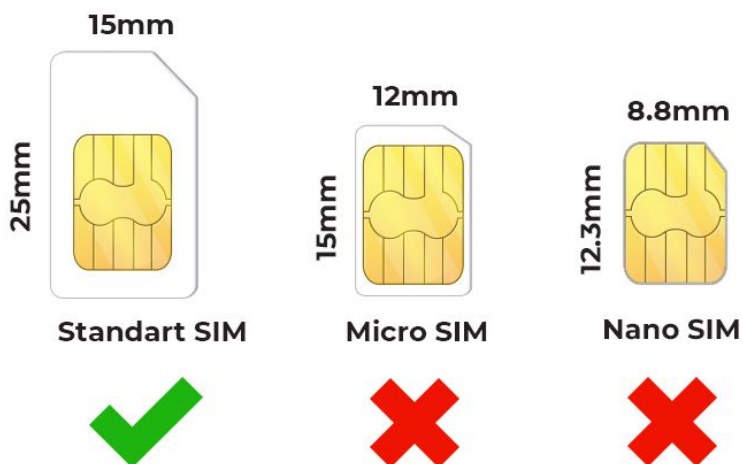
Comment débiter avec MUAMA Ryoko?

1.

Insérez la carte SIM prépayée fournie dans votre appareil Ryoko 4G;



La carte SIM fournie est disponible en trois tailles différentes : standard, micro et nano. **Utilisez la taille standard !**



2.

Allumez le routeur Ryoko 4G en utilisant le bouton d'alimentation (**appuyez et maintenez**);

3.

Connectez le routeur Ryoko 4G à votre smartphone ou autre appareil SOIT:

1. En appuyant deux fois sur le bouton WPS et en scannant le **code QR** qui apparaît sur l'écran de Ryoko avec votre smartphone OU:

2. En connectant votre smartphone ou autre appareil au réseau « Ryoko » désormais visible. Il portera le même nom que le SSID visible sur votre écran Ryoko. Le mot de passe est marqué comme « clé/key » sur votre écran MUAMA Ryoko (pour voir le SSID et le mot de passe, **appuyez une fois sur le bouton WPS**).

4.

Nous vous recommandons vivement de modifier le SSID et la clé Wi-Fi par défaut pour assurer la sécurité de vos données. Pour ce faire, vous pouvez utiliser le système de gestion Web.



Connexion à la page de gestion Web



1.

Assurez-vous que la connexion entre le routeur 4G et l'appareil utilisé pour accéder à l'Internet fonctionne normalement.

Remarque:

Vous ne pourrez pas accéder à la gestion Web si vous n'êtes pas connecté au routeur 4G de Ryoko !

2.

Ouvrez le navigateur de votre appareil et entrez <http://192.168.0.1> dans la zone d'adresse.

3.

Entrez votre nom d'utilisateur et votre mot de passe (**par défaut : admin**) pour vous connecter à la page de gestion web. Si vous rencontrez des difficultés, veuillez contacter l'équipe du support client.

Lorsque vous êtes dans la page de gestion web, vous pouvez :

- Vérifier votre utilisation des données, la vitesse de connexion, les paramètres du réseau et les appareils connectés ;
- Modifier le SSID et le mot de passe ;
- Changer votre mode de connexion ;
- Restaurer les paramètres d'usine du Hotspot Ryoko 4G.

PROFITEZ DE VOTRE CONNEXION INTERNET !

Viaota

Qu'est-ce que Viaota ?

Viaota est un service d'accès à l'internet mobile qui fonctionne en collaboration avec MUAMA Ryoko. Votre Muama Ryoko est livré avec une carte SIM Viaota prépayée, qui contient 500 Mo de données gratuites.

Viaota fournit une connectivité internet 4G/LTE stable au niveau mondial. Un débit de données 4G/LTE fiable et stable, une couverture constante et aucuns lags ne sont que quelques-uns des avantages de l'utilisation de Viaota.

Comment commencer ou arrêter l'utilisation de Viaota ?

Commencer :

Votre colis MUAMA Ryoko comprend une carte SIM Viaota, vous n'avez pas besoin de prendre de mesures supplémentaires : la fourniture du service commence dès que vous insérez une nouvelle carte Viaota dans votre appareil Ryoko.

Vous obtiendrez 500MB gratuits avec chaque commande Ryoko. Lorsque vous n'avez plus de données gratuites, il vous suffit d'insérer votre carte SIM personnelle avec les données Internet ou de sélectionner l'une des 3 offres de données mondiales proposées par Viaota. Vous pouvez en savoir plus sur ces offres à l'adresse <https://viaota.com/>.

Arrêter :

Il est très simple d'arrêter d'utiliser Viaota. Si vous avez activé l'un des 3 plans de données Viaota, veuillez contacter notre équipe du support client à l'adresse support@getryoko.com et nous annulerons votre forfait pour vous.

Ryoko peut toujours être utilisé avec toute autre carte SIM (non-Viaota) installée.

Comment puis-je recharger mes données ?

Nous pouvons vous aider à recharger vos données. Veuillez nous contacter à l'adresse support@getryoko.com et nous indiquer votre numéro de commande MUAMA Ryoko afin que nous soyons en mesure de vous aider. Nous vous enverrons ensuite un lien : vous pourrez utiliser ce lien pour choisir un plan de données Viaota et recharger vos données.