

4G LTE zseb-wifi

# muama

R Y O K O



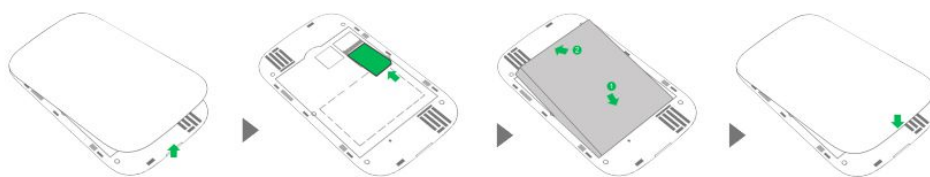
**Felhasználói kézikönyv**



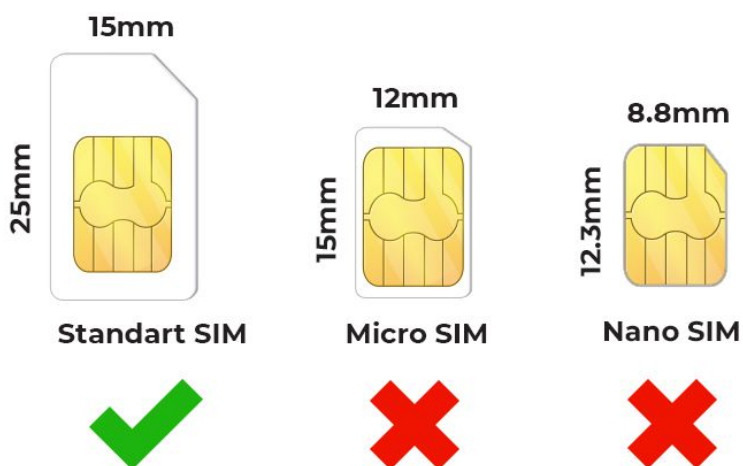
# Hogyan Indítsa be a MUAMA Ryoko-t?

1.

Helyezze a csomagban található előre fizetett SIM-kártyát a Ryoko 4G készülékébe



A mellékelt SIM-kártya 3 különböző méretben kapható: normál, mikro és nano. **Használja a szokásos méretet!**



**2.**

A bekapcsoló gombbal **(nyomja meg és tartsa lenyomva)** kapcsolja be a Ryoko 4G hotspotot;

**3.**

Csatlakoztassa a Ryoko 4G hotspotot az okos telefonjára vagy más készülékre VAGY:

**1. A WPS gomb kétszeri lenyomásával**, és a **QR-kód** beolvasásával, amely a Ryoko képernyőn jelenik meg okostelefonjával VAGY:

**2.** Okostelefonjának vagy más eszközének csatlakoztatásával a most látható „Ryoko” hálózathoz. Ennek ugyanaz lesz a neve, mint az SSID-nek, amely a Ryoko képernyőn látható. A jelszó „kulcsként” jelenik meg a MUAMA Ryoko képernyőn (az SSID és a jelszó megtekintéséhez **nyomja meg egyszer a WPS gombot**).

**4.**

Az adatok biztonságának megőrzése érdekében erősen javasoljuk az alapértelmezett SSID és a Wi-Fi kulcs megváltoztatását. Ezt a Web Management rendszer használatával teheti meg.



# Bejelentkezés a Web Management oldalra



## 1.

Győződjön meg arról, hogy a 4G hotspot és az internet elérésére használt eszköz közötti kapcsolat rendesen működik.

### **Megjegyzés:**

*Ha nem csatlakozik a Ryoko 4G Hotspot-hoz, akkor nem férhet hozzá a Web Management-hez!*

## 2.

Nyissa meg a böngészőt az eszközén, és a cím mezőbe írja be a <http://192.168.0.1> parancsot.

## 3.

Írja be felhasználónevét és jelszavát (**alapértelmezett: admin**) a web management oldalra való bejelentkezéshez. Ha bármilyen problémája van, kérjük, lépjen kapcsolatba az ügyfélszolgálattal.

### **A Web Management oldalon a következőket végezheti:**

- Ellenőrizheti az adatfelhasználást, csatlakozási sebességet, a hálózati beállításokat és a csatlakoztatott eszközöket;
- Módosíthatja a SSID-et és jelszót;
- Módosíthatja a csatlakozási módot;
- Visszaállíthatja a Ryoko 4G Hotspot gyári beállításait.

## **ÉLVEZZE AZ INTERNETKAPCSOLATOT!**



# Viaota

## Mi a Viaota?

A Viaota egy mobil internet hozzáférést nyújtó szolgáltatás, amely a MUAMA Ryokóval együtt működik. A Muama Ryoko készülékéhez előre fizetett Viaota SIM-kártyát kap, amely 500 MB ingyenes adatot tartalmaz. A Viaota globális szinten stabil 4G/LTE internetkapcsolatot biztosít. A Viaota használatának előnyei többek között a megbízhatóan stabil 4G/LTE adatsebesség, állandó lefedettség és nulla lefagyás.

## Hogyan lehet beindítani vagy leállítani a Viaota alkalmazását?

### Beindítás:

Ha a MUAMA Ryoko csomagja Viaota SIM-kártyát tartalmaz, akkor nem kell további lépéseket tennie: a szolgáltatásnyújtás akkor kezdődik, amikor új Viaota kártyát helyez a Ryoko eszközbe.

Minden Ryoko megrendelés esetén 500 MB-ot kap ingyen. Ha elfogy az ingyenes mobiladat, csak helyezze be a saját mobiladattal rendelkező SIM-kártyáját, vagy válasszon egyet a Viaota által kínált 3 nagyszerű globális ajánlat közül. Bővebben róluk a <https://viaota.com/> oldalon olvashat.

### Leállítás:

Ha a 3 Viaota adatcsomag egyikét aktiválta, kérjük, lépjen kapcsolatba ügyfélszolgálatunkkal a [support@getryoko.com](mailto:support@getryoko.com) címen, és mi töröljük a csomagját.

A Ryoko továbbra is aktívan használható bármilyen más (nem Viaota) SIM-kártyával.

## Hogyan adhat hozzá mobiladatot?

Mi segíthetünk ebben. Kérjük, lépjen velünk kapcsolatba a [support@getryoko.com](mailto:support@getryoko.com) címen, és mondja meg a MUAMA Ryoko rendelési számát. Segítünk Önnek. Ezt követően küldünk egy linket: a link segítségével kiválaszthatja a Viaota adatcsomagját, és hozzáadhat mobiladatot.

