

Kieszonkowy router Wi-Fi 4G LTE

# muama

R Y O K O



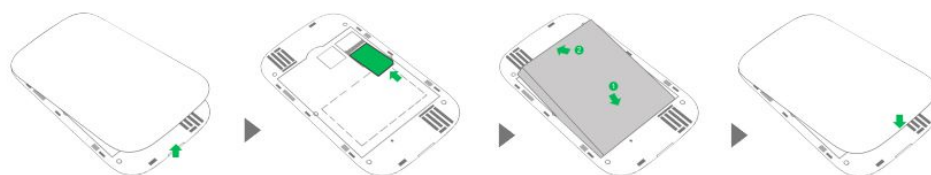
**Podręcznik użytkownika**



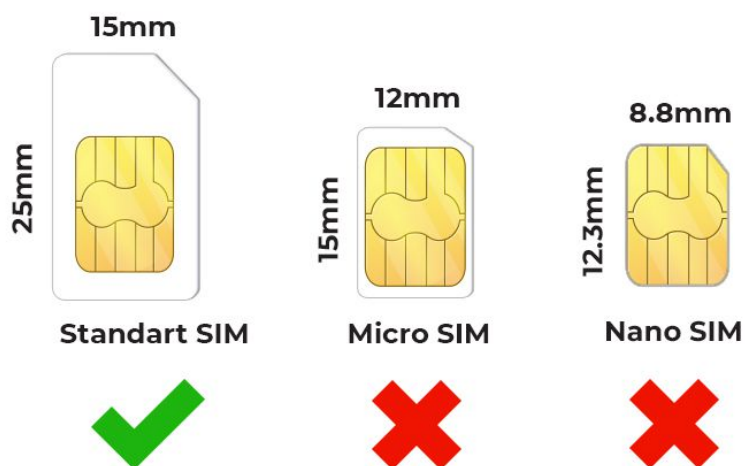
# Jak zacząć korzystać z MUAMA Ryoko?

1.

Włóż dostarczoną w paczce kartę SIM prepaid do swojego urządzenia Ryoko 4G;



Dostarczana karta SIM jest dostępna w 3 różnych rozmiarach: standardowym, micro oraz nano. **Skorzystaj ze standardowego rozmiaru!**



**2.**

Włącz hotspot Ryoko 4G za pomocą przycisku zasilania (**należy wcisnąć i przytrzymać**);

**3.**

Podłącz hotspot Ryoko 4G do swojego smartfonu lub innego urządzenia ZA POMOCĄ:

**1. Dwukrotnego wciśnięcia przycisku WPS** i zeskanowania za pomocą smartfonu  **kodu QR**, który pojawi się na ekranie Ryoko LUB:

**2. Łącząc się swim smartfonem lub innym urządzeniem do widocznej obecnie sieci "Ryoko".** Będzie on miał taką samą nazwę jak SSID widoczny na ekranie Ryoko. Hasło jest oznaczone na ekranie MUAMA Ryoko jako "klucz" (aby zobaczyć SSID i hasło, należy **raz wcisnąć przycisk WPS**).

**4.**

Zdecydowanie zalecamy, aby zmienić domyślny identyfikator SSID oraz klucz Wi-Fi, aby zapewnić bezpieczeństwo danych. Możesz to zrobić za pomocą sieciowej Strony Zarządzania.



# Logowanie się do Sieciowej Strony Zarządzania

1.

Upewnij się, że połączenie między hotspotem 4G a urządzeniem używanym do uzyskania dostępu do Internetu działa prawidłowo.

## **Pamiętaj:**

*Nie będziesz miał dostępu do Strony Zarządzania, jeśli nie będziesz połączony z Hotspotem Ryoko 4G!*



2.

Otwórz przeglądarkę na swoim urządzeniu i wpisz <http://192.168.0.1> w polu z adresem.

3.

Wprowadź swoją nazwę użytkownika i hasło (**domyślnie: admin**) aby zalogować się do sieciowej strony zarządzania. W razie wystąpienia jakichkolwiek trudności prosimy, abyś skontaktował się z zespołem obsługi klienta.

**Kiedy połączysz się z Sieciową Stroną Zarządzania, będziesz mógł:**

- Sprawdzić wykorzystane dane, prędkość połączenia, ustawienia sieci oraz podłączone urządzenia;
- Zmienić SSID & hasło;
- Zmienić swój tryb połączenia;
- Przywrócić ustawienia fabryczne Ryoko 4G Hotspot.

**CIESZ SIĘ ZE SWOJEGO  
POŁĄCZENIA Z INTERNETEM!**



# Viaota

## Czym jest Viaota?

Viaota jest mobilną usługą dostępu do Internetu, która współpracuje z urządzeniem MUAMA Ryoko. MUAMA Ryoko posiada przedpłaconą kartę prepaid SIM Viaota, która zawiera aż 500 MB darmowych danych.

Viaota zapewnia stabilne połączenie z Internetem 4G/LTE na terenie całego świata. Niezawodnie stabilna prędkość transmisji danych 4G/LTE, stały zasięg i zero zakłóceń połączenia to tylko niektóre z wielu zalet korzystania z Viaota.

## Jak rozpocząć lub przestać używać Viaota?

### Aby rozpocząć używanie:

Jeśli Twój paczka z MUAMA Ryoko zawiera kartę SIM Viaota, to nie musisz podejmować już żadnych dodatkowych kroków: świadczenie usługi rozpoczyna się po włożeniu nowej karty Viaota do Twojego urządzenia Ryoko.

Otrzymasz za darmo 500MB danych do każdego zamówienia Ryoko. Gdy skończą Ci się darmowe dane, to wystarczy, że po prostu włożysz swoją osobistą kartę SIM z danymi internetowymi lub wybierzesz jedną z 3 wielkich globalnych pakietów danych, które Viaota ma do zaoferowania. Więcej o nich możesz przeczytać na stronie <https://viaota.com/>

### Aby zakończyć używanie:

Możesz w bardzo łatwy sposób przestać korzystać z Viaota. Jeśli masz aktywowany jeden z 3 planów danych Viaoty, to wystarczy że skontaktujesz się z naszym zespołem obsługi klienta pod adresem e-mail **support@getryoko.com**, a my anulujemy Twój plan taryfowy

Nadal będziesz mógł aktywnie korzystać z Ryoko. Wystarczy, że włożysz dowolną kartę SIM (inną niż Viaota) do swojego urządzenia.

## Jak mogę doładować ilość danych komórkowych?

Możemy Ci pomóc w doładowaniu Twoich danych sieci komórkowej. Skontaktuj się z nami pod adresem e-mail **support@getryoko.com** i podaj nam swój numer zamówienia MUAMA Ryoko. Bez problemu będziemy w stanie Ci pomóc. W następnym kroku wyślemy Ci link: z którego skorzystasz, aby wybrać plan danych sieci Viaota. Dzięki temu będziesz mógł doładować swoje dane sieci.